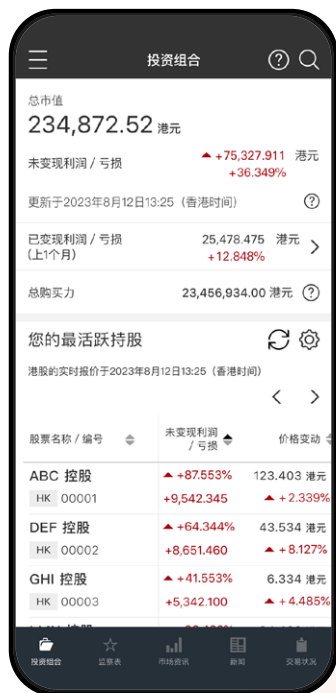


# 汇丰屡获殊荣的数码交易平台「汇丰Easy Invest」， 助你轻松买卖股票及ETF



# 立即试用「汇丰Easy Invest」股票交易应用程序，让投资变得更明智



## 24/7 监察你的投资组合和监察表

- ◆ 自动追踪盈利/亏损
- ◆ 实时更新资讯及提示
- ◆ 显示最新购买力，包括投资组合贷款的信用额



## 紧贴市场价格即时交易

- ◆ 只需几步，即可下市价盘及限价盘
- ◆ 买卖港股、美股、中国A股
- ◆ 免费浏览实时报价及走势图表



## 全面股票交易应用程序

- ◆ 接收股价及新闻的个人化提示
- ◆ 认购及于上市当日买卖公开发售的新股
- ◆ 加入汇丰交易荟或 Trade25 以享受福利
- ◆ 透过 ETF 查找工具发掘港股或美股 ETF

# 展开你的交易优势

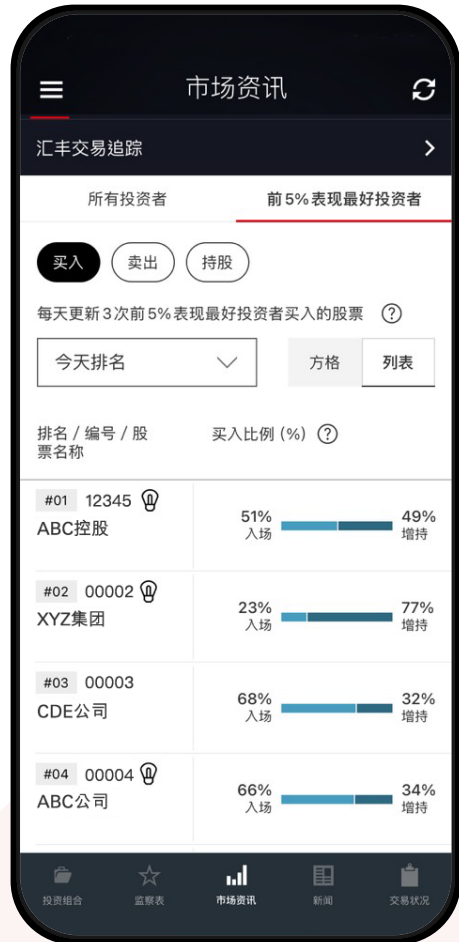
## 免费实时市场深度资讯

免费检视实时 LV2 市场数据<sup>1</sup>，包括最佳十档买卖盘及买卖盘证券商资料<sup>2</sup>，助你评估每个供求并精确地下单。



- ◆ 辨识正在买卖盘轮候队伍内的证券商编号
- ◆ 点击查看证券商名称

# 透过股票分析及交易追踪功能，发掘及研究更多交易想法



## 汇丰交易追踪

汇丰独家社交交易功能，每日为你更新最佳表现投资者<sup>3</sup>最常交易的股票。



- 显示短期和中长期的技术分析
- 附有解译的技术形态图表
- 市场共识的买卖评级及目标价

## 股票评析及市场共识

透过技术分析、走势形态及市场共识数据，助你解读市场趋势。



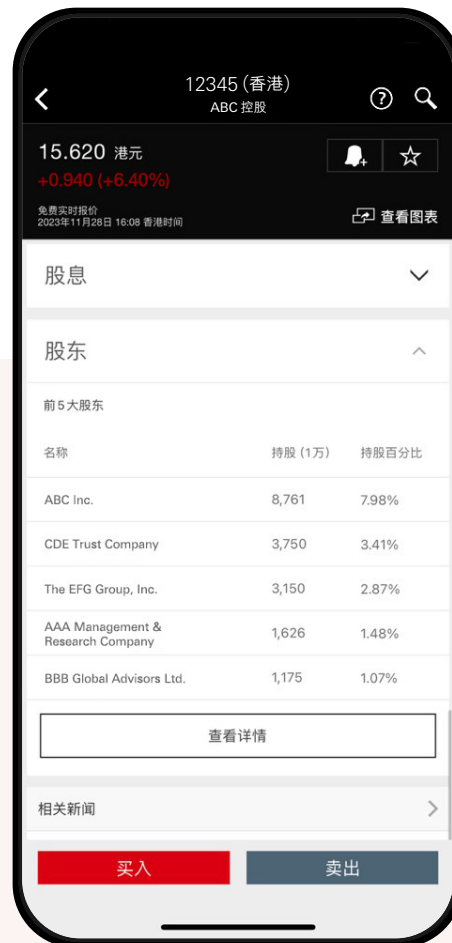
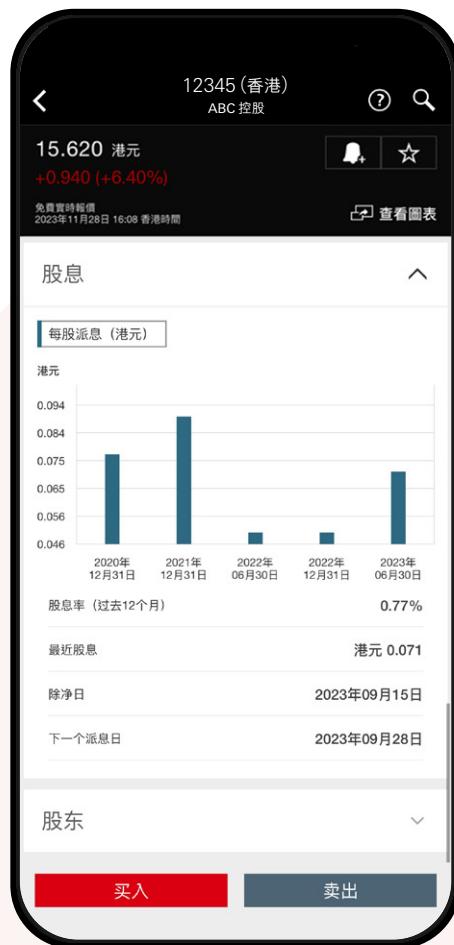


## 汇丰环球研究\*

查阅由屡获殊荣的汇丰分析师，对数百只最受欢迎港股及美股的完整分析报告。

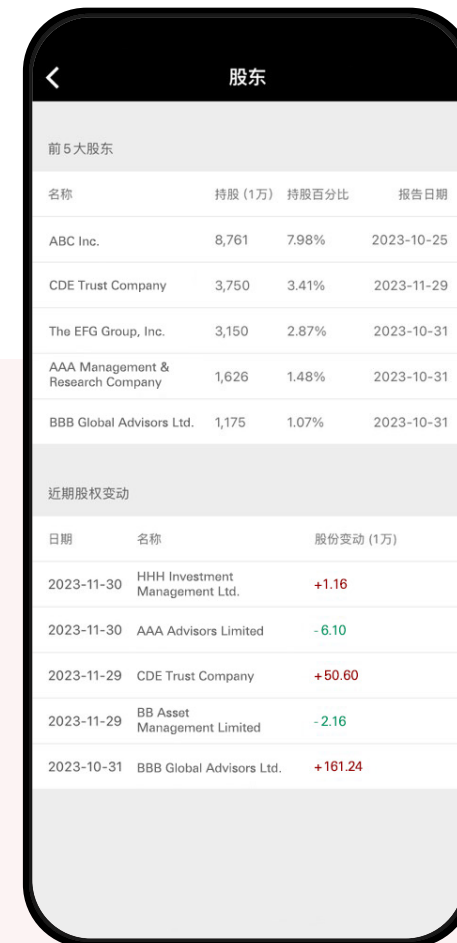
## 股息

查看过去及即将派发的股息资讯。



## 股东

了解各大股东增持或减持该股票的股份。




\*汇丰环球研究仅适用于至少一次达到交易等级二的汇丰交易荟会员。



# 加入汇丰交易荟，尊享更多福利

× 汇丰交易荟



加入我们的汇丰交易荟

汇丰交易荟是一个定价及奖励计划，具有以下的特点：

按照数量而定的经纪佣金

- 低至0.01%（由港币8 / 人民币8 / 美元1起）
- 存入证券费用豁免

只需完成一项交易，您即可额外获享1个月港元定期存款年利率优惠：

- 所有汇丰客户可享10%优惠存款年利率

立即加入汇丰交易荟。

了解更多

× 汇丰交易荟



恭喜您！

您在这个月已达到最高的交易等级（等级6）！

您可获得的奖励

股票交易	
经纪佣金率	0.01%
每项交易的最低经纪佣金	港币 8 人民币 8 美元 1
存款收费优惠	已豁免
1个月的定期存款（在下一个月使用）	
利率	10% 年利率
存款金额上限	港币 4,000,000

1-month Time Deposits

## 汇丰交易荟

专为大额股票投资者而设：

- 每笔交易佣金低至0.01%，由港币8元/人民币8元/1美元起
  - 尽享10%港元定期存款年利率<sup>4</sup>
  - 轻松查阅逾400只港股及美股的环球研究报告\*
  - 提供灵活信贷额，港股及美股杠杆比率高达70%，优惠利率具吸引力
  - 独家邀请参加投资讲座及投资者活动
- ……以及更多福利即将推出！

你可以透过「汇丰Easy Invest」的选单页面 > 「汇丰交易荟」加入

\*汇丰环球研究仅适用于至少一次达到交易等级二的汇丰交易荟会员。

# 每3个香港人就有1个以汇丰作为投资夥伴<sup>5</sup>

## 立即下载「汇丰Easy Invest」



Easy Invest



### 更多投资方式：

你也可透过香港汇丰手机银行和汇丰网上银行投资香港、美国和中国 A 股市场。

屏幕显示仅供参考及说明用途。

投资涉及风险。受条款及细则约束。汇丰投资全速易应用程序（「汇丰Easy Invest」）及此文件或讯息的内容为香港上海滙豐銀行有限公司（「香港滙豐」）所提供，並僅供香港滙豐現有客戶使用。滙豐Easy Invest只供香港滙豐現有客戶下載。就任何人士在任何司法管辖区下载或使用汇丰Easy Invest会违反其法律或法规，或本行未获发牌或授权在该等司法管辖区提供汇丰Easy Invest及/或任何服务而言，本行无意让任何身处该等司法管辖区的人士下载或使用汇丰Easy Invest。

得奖的投资服务: 汇丰由2020至2023年，连续四年于《彭博商业周刊/中文版》主办的「金融机构大奖」荣获「证券代理服务 - 卓越大奖」。

了解更多关于汇丰交易荟，请浏览香港汇丰网页>投资>汇丰交易荟。视乎你每月的交易金额，你或会希望继续保留在我们的标准证券服务收费计划。特别对于美股，如选择参与汇丰交易荟，当前的美股买卖服务收费（首1,000股每单交易划一收费18美元及超过1,000股后每股加额外收费0.015美元）将由汇丰交易荟的经纪费用表所述之收费取代。

了解更多关于汇丰Trade25，请浏览香港汇丰网页>投资>汇丰Trade25。

了解更多关于汇财组合贷款，请浏览香港汇丰网页>投资>汇财组合贷款。

1. 每月免费即市报价限额 - 汇丰卓越理财尊尚及卓越理财客户：1,000个；其他客户：500个；其后收费为每个报价港币0.1元。
2. 买卖盘证券商资料仅提供予汇丰卓越理财尊尚及卓越理财客户。
3. 最佳表现投资者是指汇丰前5%表现最好的个人理财投资者，他们是于过去6个月内股票投资组合排名前5%的活跃股票投资者。
4. 若要获享10%年利率的1个月港元定期存款优惠，每月至少需完成一项交易方可获享优惠。以上年利率只供参考而非保证，可随时根据市场状况而更改。
5. 资料来源：汇丰银行，香港政府统计处，数据截至2023年4月

Apple、Apple logo、iPhone 及 Touch ID 为 Apple Inc. 在美国及其他国家/地区之注册商标。App Store 为 Apple Inc. 之服务商标。Google Play™ 为 Google Inc. 之商标。Android™ 为 Google Inc. 之商标。